



Parkhaus Gateway Gardens

Hier parkt die Zukunft



Intelligent parken – entspannt ankommen

In Gateway Gardens wird die Work-Life-Balance richtig gelebt, denn das Quartier bietet einzigartige Möglichkeiten, das effiziente Arbeiten in modernster Umgebung mit entspannten Auszeiten im Grünen zu verknüpfen. Mit unmittelbarer Nähe zum Frankfurter Flughafen punktet der internationale Business-Standort auch in Sachen Genuss und Lifestyle. Hier wird die Zukunft neu gestaltet – auch beim Parken.



Green Parking

Das Parkhaus Gateway Gardens besticht durch modernste Architektur und energiesparende Technik. Das Gebäude ist durch die geringe Flächenversiegelung und das begrünte Parkhausdach ressourcenschonend und wurde mit wiederverwerteten Baustoffen gebaut: Der verarbeitete Stahl besteht zu fast 90 Prozent aus recyceltem Material. Die 50-kW-Photovoltaikanlage (mit Energiespeicher) auf dem Dach versorgt das Parkhaus in Teilen mit Eigenstrom, z. B. für das hochwertige architektonische Design mit beleuchteter Fassade. Innen sorgt u. a. das durchdachte Farbkonzept für eine optimale Orientierung. Ökologisch und sozial nachhaltig setzen wir mit dem Parkhaus ganz auf unser Motto: „Hier parkt die Zukunft“.



Intelligente Parklösungen

Im Parkhaus Gateway Gardens stehen Ihnen auf neun Etagen 1.250 Stellplätze zur Verfügung. Hier kommt eine Parkierungstechnik der neusten Generation zum Einsatz, die registrierten Vertragskunden mittels integrierter Kfz-Kennzeichenerfassung eine kontaktlose Ein- und Ausfahrt ermöglicht. Durch die Verknüpfung des Kfz-Kennzeichens mit dem Parkticket öffnet sich bei Kurz- und Tagesparkern zur Ausfahrt die Schranke automatisch nach dem Bezahlvorgang. Wer sich zudem den Gang zum Kassenautomaten sparen möchte, nutzt die Option der Bezahlung per Kreditkarte direkt am Ausfahrtgerät. Durch die Einzelstellplatzüberwachung und ein effizientes Parkleitsystem wird eine unnötige Parkplatzsuche vermieden und somit der CO₂-Ausstoß reduziert.

Noch mehr Komfort

Für ein bequemes Parken haben die Stellplätze eine Breite von 2,50m bis 3,50m. Zudem stehen 65 E-Ladestationen (Ladeleistung von bis zu 22kW/h) zur Verfügung. Auch Fahrradstellplätze im Erdgeschoss sind mit E-Lademöglichkeiten ausgestattet.

Perfekt angebunden

Das Gateway Gardens Parkhaus liegt nicht nur in der Nähe der Stadt und des Flughafens, es ist perfekt an die Autobahnen A3 und A5 angebunden und hat einen S-Bahn-Anschluss: nur eine Station bis zum Flughafen und drei Stationen bis Frankfurt.



Zahlreiche Parkangebote

Nutzen Sie das vielfältige Angebot im Parkhaus Gateway Gardens. Ob als Kurzzeit- oder Dauerparker – Sie parken in jedem Fall entspannt und mittendrin.

Öffentliches Parken

Für Ihren Aufenthalt im Quartier, z. B. für Ihren Einkauf oder ein Arbeitsmeeting, aber auch wenn Sie mit der S-Bahn in die Frankfurter Innenstadt fahren oder den Deutsche Bank Park besuchen möchten, lohnt es sich, unser Parkhaus zu nutzen.

Vertragsangebote Corporate und Corporate⁺

Wir bieten Unternehmen und deren Mitarbeitern günstige Konditionen für unsere Vertragsprodukte an. So werden mit Corporate das Parken und die Abrechnung zum Kinderspiel: parken beliebig oft und zum Festpreis mit monatlicher Abrechnung. Ganz nach Bedarf können Sie zwischen den verschiedenen Angeboten Corporate oder Corporate⁺ wählen. Bei unserem Angebot Corporate⁺ parken Sie auf extrabreiten Stellplätzen im Erdgeschoss des Gebäudes.



Flexibel parken und bezahlen mit der Flex Card

Fahren Sie mit der Flex Card ein und aus und im Anschluss berechnen wir die Parkgebühren Ihrer hinterlegten Kreditkarte. Sie können, ohne ein Papierticket ziehen zu müssen, schnell und einfach ein- und ausfahren. Registrieren Sie sich jetzt kostenlos auf parken-gatewaygardens.com für Ihre neue Flex Card. Die Flex Card gilt auch in den Terminal-Parkhäusern am Frankfurter Flughafen!

Sonderparkplätze

Familien parken im Parkhaus Gateway Gardens komfortabel auf extrabreiten Stellplätzen. Für mobilitäts-ingeschränkte Gäste stehen im Erdgeschoss (Ebene 1) ebenfalls extrabreite Stellplätze zur Verfügung. Diese sind mit der Beschilderung „Barrierefrei“ gekennzeichnet.

*Weitere Infos, Buchungsmöglichkeiten
und unsere Smart Mobility Map finden
Sie unter parken-gatewaygardens.com
oder wenn Sie den QR-Code einscannen:*



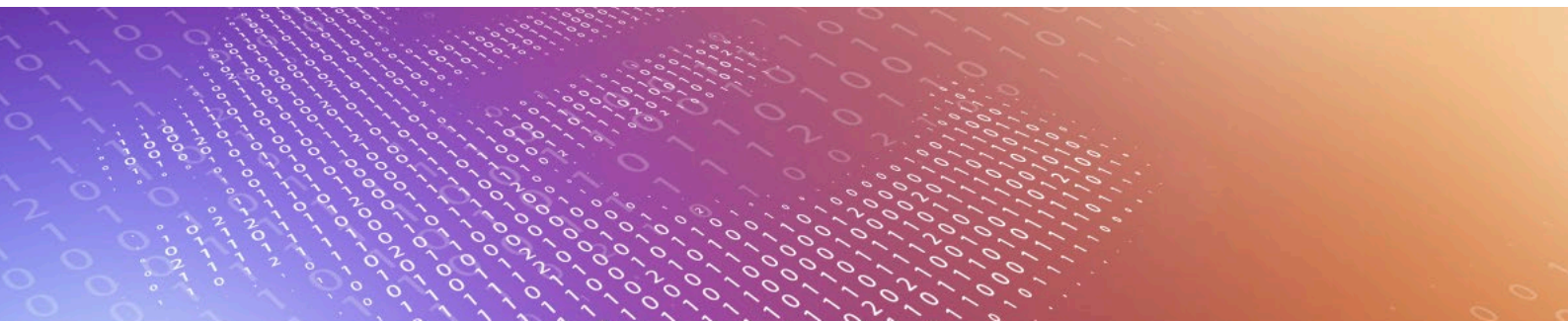
Parkpreise

Parkdauer	Kurz- und Tagesparker
Jede angefangene Stunde	2,50 €
Erster Tag maximal	20 €
Jede weitere Stunde	2,50 €
Jeder weitere angefangene Tag maximal	20 €

Vertragsprodukte:

Parkdauer	Corporate Parking	Corporate Parking⁺
Maximale Parkdauer 12 Stunden pro Parkvorgang	80 € zzgl. MwSt./Monat	
Unbegrenzte Parkdauer pro Parkvorgang	110 € zzgl. MwSt./Monat	119 € zzgl. MwSt./Monat

Preise gültig ab 06/21





Persönlich für Sie da

Sie haben Fragen zu unseren Parkangeboten und Services?
Wir beraten Sie gerne!

Fraport AG
Frankfurt Airport Services Worldwide
Parking and Mobility, HVM-PC1
60547 Frankfurt am Main

parken-gatewaygardens.com

Telefon: 069 690-79437
E-Mail: parken.gg@fraport.de

Wir freuen uns, Sie im Parkhaus Gateway Gardens begrüßen zu können!