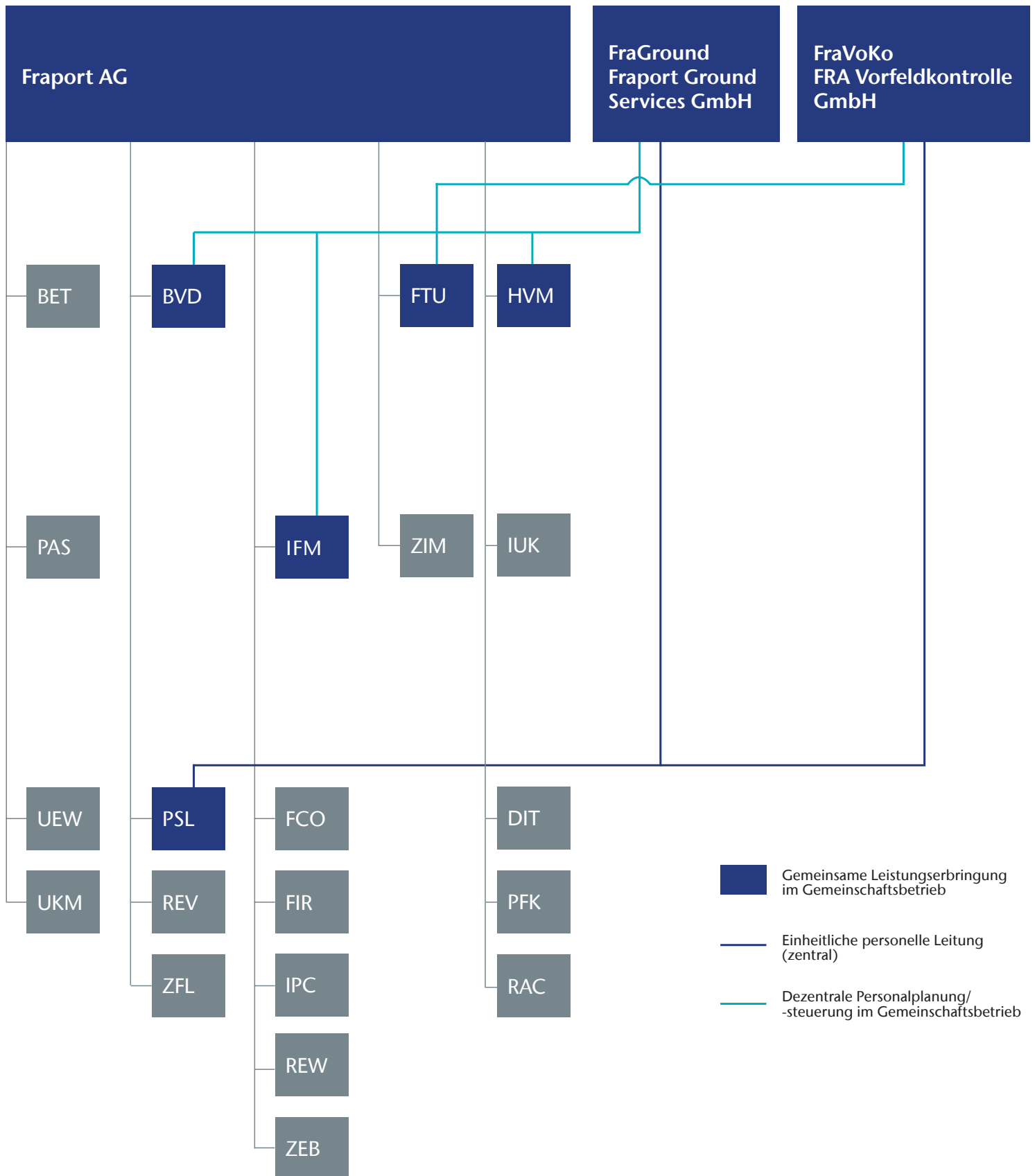


Das Gremienbüro (VV1) ist direkt dem Vorstandsvorsitzenden zugeordnet.  
 Die Bereiche Diversity und Soziales (VA2), Arbeitsmedizin (VA3), Arbeitsschutz (VA4) sowie Medizinische Dienste (VA5) sind direkt dem Vorstand Arbeitsdirektor zugeordnet.  
 Es besteht ein Gemeinschaftsbetrieb zwischen der Fraport AG, der FRA Vorfeldkontrolle GmbH (FraVoKo) und der Fraport Ground Services GmbH (FraGround).  
 Die Arbeitsorganisation des Gemeinschaftsbetriebs wird in einer separaten Abbildung (Anhang 1) dargestellt und im Kooperationsvertrag beschrieben.

# Gesamtdarstellung Gemeinschaftsbetrieb Arbeitsorganisation



Es besteht ein Gemeinschaftsbetrieb zwischen der Fraport AG, der FRA Vorfeldkontrolle GmbH (FraVoKo) und der Fraport Ground Services GmbH (FraGround).

Die Arbeitsorganisation des Gemeinschaftsbetriebs ist im Kooperationsvertrag beschrieben.