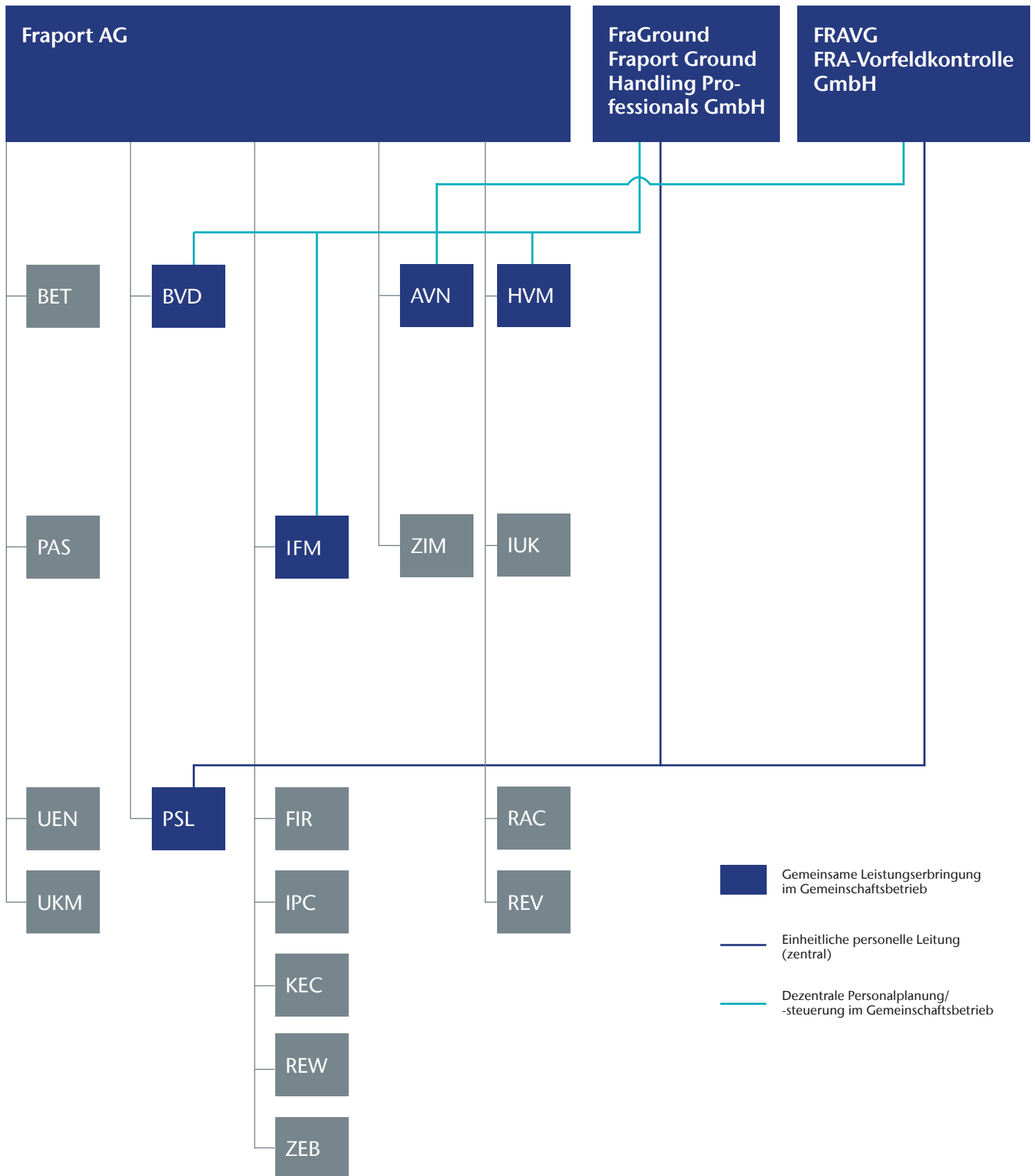


Die Bereiche Personal Führungskräfte In-/Ausland (VA1), Diversity, Inclusion, Schwerbehindertenvertretung (VA2), Arbeitsmedizin (VA3), Arbeitsschutz (VA4) sowie Medizinische Dienste (VA5) sind direkt dem Vorstand Arbeitsdirektorin zugeordnet.

Es besteht ein Gemeinschaftsbetrieb zwischen der Fraport AG, der FRA-Vorfeldkontrolle GmbH (FRAVG) und der Fraport Ground Handling Professionals GmbH (FraGround). Die Arbeitsorganisation des Gemeinschaftsbetriebs wird in einer separaten Abbildung (Anhang 1) dargestellt und im Kooperationsvertrag beschrieben.

# Gesamtdarstellung Gemeinschaftsbetrieb Arbeitsorganisation



Es besteht ein Gemeinschaftsbetrieb zwischen der Fraport AG, der FRA-Vorfeldkontrolle GmbH (FRAVG) und der Fraport Ground Handling Professionals GmbH (FraGround). Die Arbeitsorganisation des Gemeinschaftsbetriebs wird im Kooperationsvertrag beschrieben.