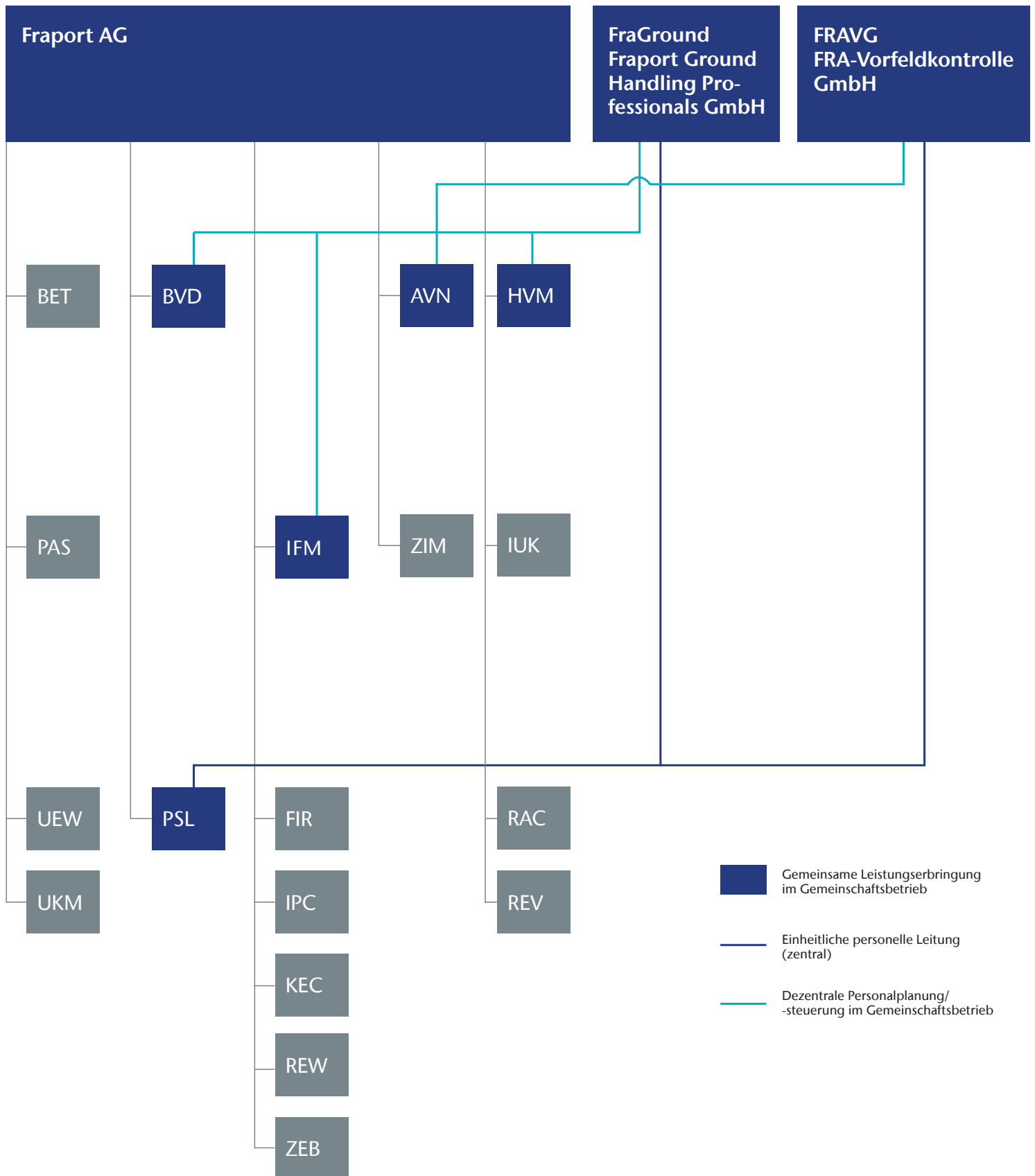


Die Bereiche Personal Führungskräfte In-/Ausland (VA1), Diversity, Inclusion, Schwerbehindertenvertretung (VA2), Arbeitsmedizin (VA3), Arbeitsschutz (VA4) sowie Medizinische Dienste (VA5) sind direkt dem Vorstand Arbeitsdirektorin zugeordnet.

Es besteht ein Gemeinschaftsbetrieb zwischen der Fraport AG, der FRA-Vorfeldkontrolle GmbH (FRAVG) und der Fraport Ground Handling Professionals GmbH (FraGround). Die Arbeitsorganisation des Gemeinschaftsbetriebs wird in einer separaten Abbildung (Anhang 1) dargestellt und im Kooperationsvertrag beschrieben.

Gesamtdarstellung Gemeinschaftsbetrieb Arbeitsorganisation



Es besteht ein Gemeinschaftsbetrieb zwischen der Fraport AG, der FRA-Vorfeldkontrolle GmbH (FRAVG) und der Fraport Ground Handling Professionals GmbH (FraGround). Die Arbeitsorganisation des Gemeinschaftsbetriebs wird im Kooperationsvertrag beschrieben.