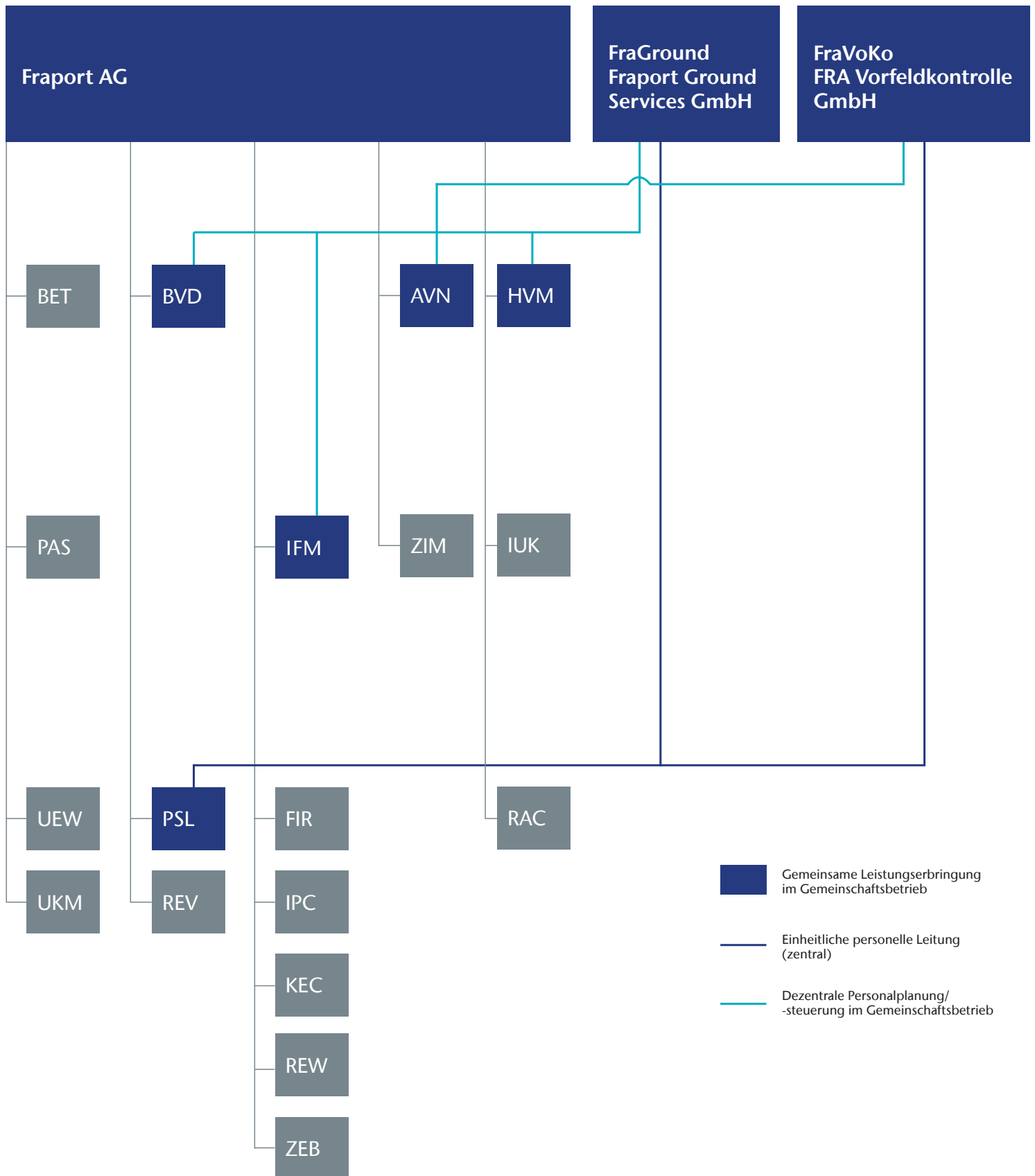


Die Bereiche Diversity, Inclusion, Schwerbehindertenvertretung (VA2), Arbeitsmedizin (VA3), Arbeitsschutz (VA4) sowie Medizinische Dienste (VA5) sind direkt dem Vorstand Arbeitsdirektor zugeordnet. Der Bereich Personal Führungskräfte In-/Ausland (VR1) ist dem Vorstand Retail und Real Estate zugeordnet.

Es besteht ein Gemeinschaftsbetrieb zwischen der Fraport AG, der FRA Vorfeldkontrolle GmbH (FraVoKo) und der Fraport GroundServices GmbH (FraGround). Die Arbeitsorganisation des Gemeinschaftsbetriebs wird in einer separaten Abbildung (Anhang 1) dargestellt und im Kooperationsvertrag beschrieben.

# Gesamtdarstellung Gemeinschaftsbetrieb Arbeitsorganisation



Es besteht ein Gemeinschaftsbetrieb zwischen der Fraport AG, der FRA Vorfeldkontrolle GmbH (FraVoKo) und der Fraport GroundServices GmbH (FraGround). Die Arbeitsorganisation des Gemeinschaftsbetriebs ist im Kooperationsvertrag beschrieben.